

Organisatorische Hinweise

Datum des Kurses	28. November 2022
Kurs-Ort	KV Business School Zürich AG Bildungszentrum Sihlpost Sihlpostgasse 2 8004 Zürich Anfahrt
Anmeldefrist	11. November 2022
Anmeldung	www.vsa.ch Es gelten die AGB des VSA
Kurskosten	CHF 280 (VSA-Mitglieder) CHF 380 (Nicht-Mitglieder) Teilnahme inkl. Dokumentation, Kaffeepause und Getränke
Zielpublikum	Absolventen des Kurses Fachperson Grundstücks- entwässerung
Weitere Informationen	yvonne.gander@vsa.ch Telefon +41 (0)43 343 70 77 www.vsa.ch/schulungen-und-veranstaltungen



Verband Schweizer Abwasser- und Gewässerschutzfachleute VSA
Europastrasse 3, Postfach, 8152 Glattbrugg
Telefon +41 (0)43 343 70 70, Fax +41 (0)43 343 70 71
sekretariat@vsa.ch, www.vsa.ch

Verband Schweizer
Abwasser- und
Gewässerschutz-
fachleute
Association suisse
des professionnels
de la protection
des eaux
Associazione svizzera
dei professionisti
della protezione
delle acque
Swiss Water
Association

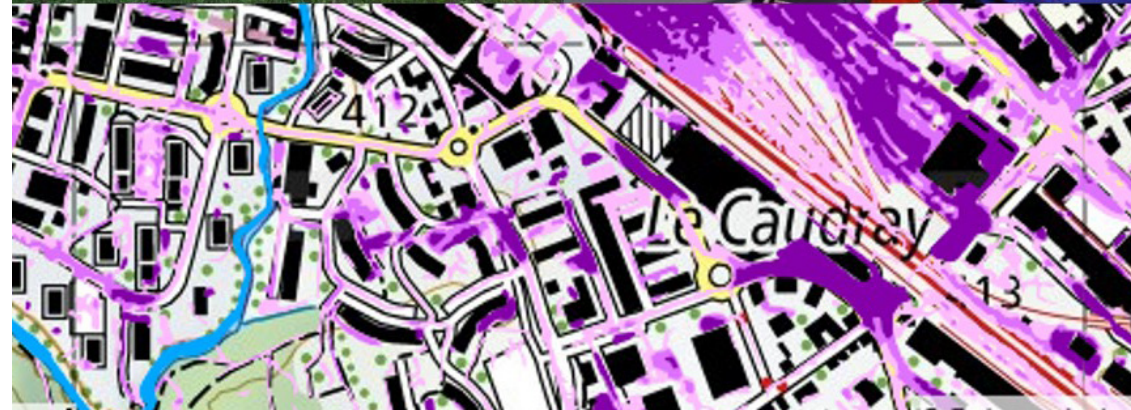
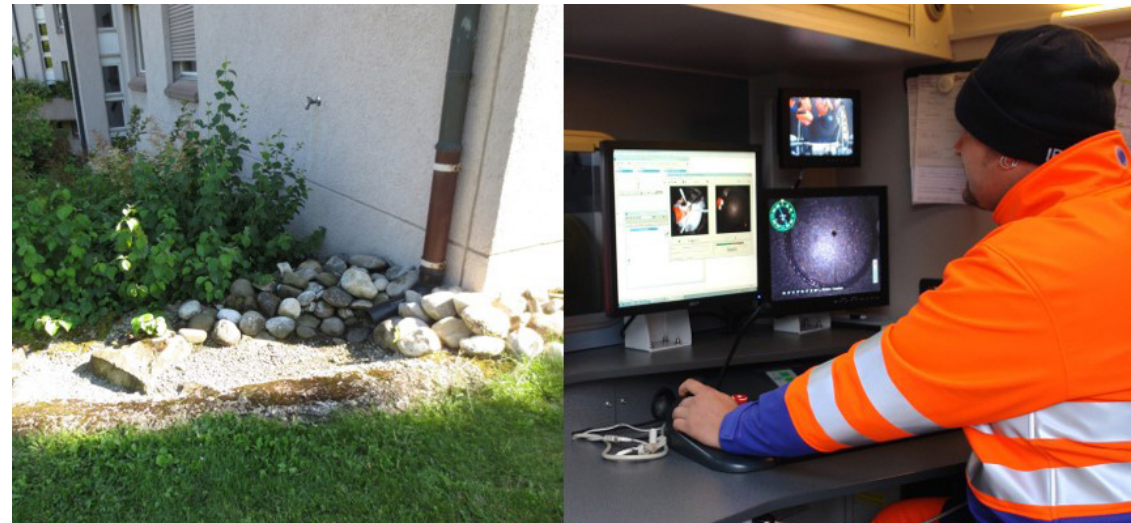


VSA - Kurs Fachperson Grundstücksentwässerung

UPDATE-KURS FÜR EHEMALIGE ABSOLVENTEN MIT FOLGENDEN THEMEN:

UMGANG MIT REGENWASSER, ZUSTANDSAUFNAHMEN PRIVATER
ANLAGEN, GEFÄHRDUNGSKARTE OBERFLÄCHENABFLUSS

Montag, 28. November 2022 in Zürich



Programm

Der Kurs wird an einem Nachmittag durchgeführt und dauert 4 Stunden.

ab 13.00	Begrüssungskaffee
13.15 – 15.00	Abwasserbewirtschaftung bei Regenwetter Theorieblock mit integrierten Fallbeispielen
15.00 – 15.20	Pause
15.20 – 15.50	Übungen zu Abwasserbewirtschaftung bei Regenwetter
16.00 – 17.00	Organisation der Zustandsaufnahmen von privaten Entwässerungsanlagen
17.10 – 17.40	Gefahrenkarte Oberflächenabfluss im Rahmen von Baubewilligungsgesuchen
17.45	Abschluss

Kursleiterin:
Yvonne Gander

Markus Antener
ERZ

Markus Antener
ERZ

Hans-Peter Bigler
Bauverwaltung
Thierachern

Markus Wigger
Gebäudevers. Luzern

Informationen & Hinweise

Im 2018 wurde die Empfehlung Grundstücksentwässerung publiziert. Die Richtlinie Abwasserbewirtschaftung bei Regenwetter wurde 2019 publiziert. Diese beiden für Fachpersonen Grundstücksentwässerung zentralen Dokumente werden an diesem Kurs den ehemaligen Absolventen des Kurses näher gebracht.

Schliesslich steht mit der ‚Gefährdungskarte Oberflächenabfluss‘ ein neues Tool des Bafu zur Verfügung, welches bei der Bearbeitung von Baugesuchen eine Hilfestellung bietet.

Zielpublikum & Voraussetzungen

Absolventen des Kurses Fachperson Grundstücksentwässerung. Zudem richtet sich der Kurs an Behördenvertreter, Ingenieure und Planer mit Erfahrung in der Planung und Bewilligung von Liegenschaftsentwässerungsanlagen.

Mitzubringen

Jeder Teilnehmer wird gebeten,

- die Richtlinie Abwasserbewirtschaftung bei Regenwetter (2019) sowie die
 - Empfehlung Grundstücksentwässerung
- in den Kurs mitzubringen.

Die beiden Dokumente können bei der Anmeldung vergünstigt erworben werden. Die bestellten Publikationen werden dann am Kursort abgegeben.