

Istruzioni di installazione

Targhette

1. Dichiarazione di costituzione

Per un periodo di 2 anni, le targhette sono state testate per verificarne l'idoneità pratica (pulizia delle spazzole, rimozione della neve, resistenza alle intemperie, reazione della popolazione, ecc.) nei comuni di Ostermundigen (BE) e Neuchâtel (NE).

Con queste istruzioni di installazione vorremmo trasmettere i risultati e le raccomandazioni dei due comuni pilota ai comuni interessati.

I risultati migliori si sono ottenuti quando le targhette di alluminio con Ø 9,5 cm sono state incollati in un incavo precedentemente rettificato di Ø 10,0 cm e profondo 5-6 mm.

Questa operazione può essere eseguita su tutti i materiali che possono essere lavorati con un disco diamantato. Sulle superfici verticali o se queste non sono soggette a forte usura, le targhette possono anche essere incollate direttamente sulla superficie corrispondente.

Sono stati testati i seguenti adesivi per edilizia disponibili in commercio: SikaDur 31, Hilti Hit HY 150 e Innotec Adheseal. Con i prodotti SikaDur 31 e Hilti Hit HY 150, il distacco è stato osservato dopo pochi giorni di utilizzo intensivo. L'adesivo per edilizia Innotec Adheseal è l'unico prodotto con una buona adesione a tutti i materiali. Un altro vantaggio di questo adesivo da costruzione è che è costituito da un solo componente. In questo modo si evitano anche errori di miscelazione e di applicazione.

2. Specifiche del prodotto

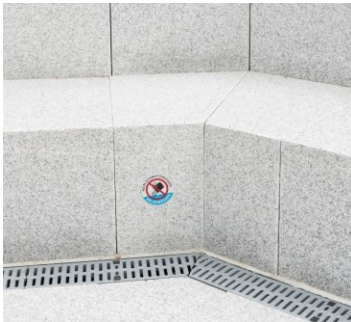
- Targhette in lamiera di alluminio con stampa sub-anodizzata, Ø 95 mm e spessore parete 1,0 mm
- I colori di stampa sono rosso Algra, blu Algra e nero.

3. Tipologie di installazione

- a) sulla pavimentazione



b) su pietra naturale



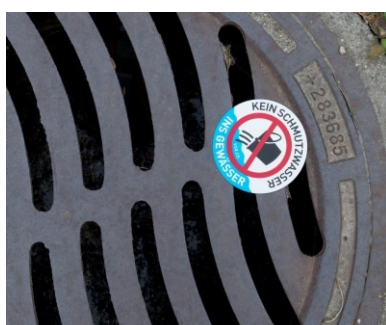
c) su cemento



d) su blocchi di cemento prefabbricati



e) su ghisa



Tenere presente che la superficie o la sezione trasversale è ridotta! Pertanto, è consigliabile **utilizzarlo solo in casi eccezionali.**

f) su superfici verticali e verniciate



Per le installazioni verticali (ad esempio per il drenaggio di una terrazza), le targhette possono essere incollate direttamente sul supporto verniciato.

4. Istruzioni di montaggio

a) Personale, materiali, macchine e attrezzature utilizzate o necessarie:

- 2 persone (è possibile anche la versione con 1 persona, ma meno efficiente) incl. attrezzatura di protezione personale (casco, occhiali, maschera antipolvere, protezione per le orecchie, guanti)
- Veicolo con piattaforma di carico e/o carrello a mano/carrello per le aree difficili da raggiungere
- Generatore di emergenza 2'000 Watt
- Cavo di prolunga o avvolgicavo
- Smerigliatrice angolare Ø 125 mm, 660 Watt, attacco Ø 14 mm
- Disco diamantato Ø 100 mm (per calcestruzzo, granito, pietra naturale, pavimentazione)
- Mazza e ferro da stiro
- Mazzuolo in gomma
- Ad esempio, pompa di soffiaggio Hilti o piccolo aspirapolvere.
- Innotec Multisol, sgrassatore multiuso, barattolo da 1 lt (Art. No.: 01050 0 00151), barattolo da 5 lt (Art. No.: 01050 0 00152), fusto da 20 lt (Art. No.: 01050 0 00157)
- Innotec Adheseal, adesivo e sigillante permanentemente elastico a base di polimeri MS, cartucce da 290 ml, disponibili in vari colori; i contenitori iniziati non hanno una lunga durata di conservazione!
- Pistola per stucco
- Targhette (acquisto tramite VSA)

b) Valori delle prestazioni

- 2 persone: tempo per l'installazione: 6 - 10 min. per targhetta (escluso il tempo di guida)
- Disco diamantato Ø 100 mm
- Innotec Adheseal, cartucce da 290 ml

c) Descrizione dell'esecuzione

- Esecuzione solo con tempo asciutto
- Se possibile, preverniciare il retro delle targhette in officina con uno sgrassatore multiuso e lasciare che si schiarisca (circa 10 min.). Non toccare più il retro.
→ Se lo sgrassaggio viene effettuato solo in loco, è indispensabile rispettare il tempo di evaporazione!!!
- Installazione in loco (macchine e attrezzature)



- Con una smerigliatrice angolare, rettificare un incavo di 5-6 mm e tagliare la sporgenza al centro.



- Pulire la mola con una pompa ad aria o un aspirapolvere



- Applicare Innotec Adheseal (salsicciotti con Ø 3-4 mm)



- Premere sulla targhetta e, se necessario, ripremerla con un martello di gomma. Lo spessore di costruzione dei tondi è di 1 mm, quello delle targhette con adesivo di circa 4 mm.



5. Esperienza

a) Pulizia delle strade con macchina a spazzole

Le targhette sono state pulite 150 volte in un periodo di 2 anni con la macchina MFH per la pulizia delle strade, dotata di spazzole di plastica in acciaio elastico. La scritta era ancora intatta dopo 150 operazioni di guida (di cui 35 di sgombero neve, 85 di lotta al ghiaccio e 30 di pulizia delle strade).

Dopo questi vari processi di pulizia, le targhette sono ancora chiaramente visibili e hanno dimostrato la loro resistenza alle spazzole di plastica. Anche l'adesivo da costruzione utilizzato ha resistito alle operazioni di pulizia. Nessuna delle targhette si è staccata.