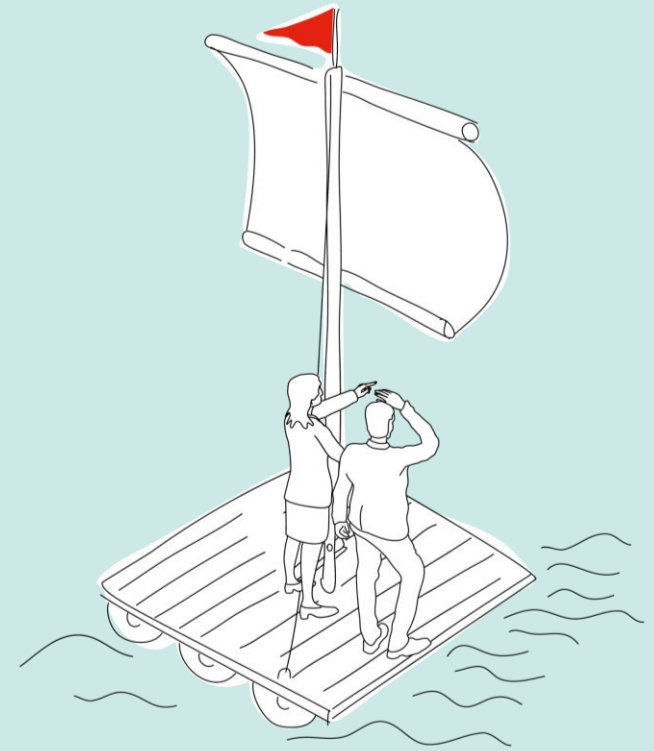


# SimsalaBIM – La direttiva VSA in azione

---

VSA: BIM , 18. Dicembre 2025



## Di cosa parliamo nei prossimi 20 minuti?

- Punto di partenza
- Progettazione digitale: l'esempio del nuovo IDA Airolo
- Metadati nel modello e classificazione dei sistemi
- L'importanza della collaborazione





Standard suggeriti da VSA

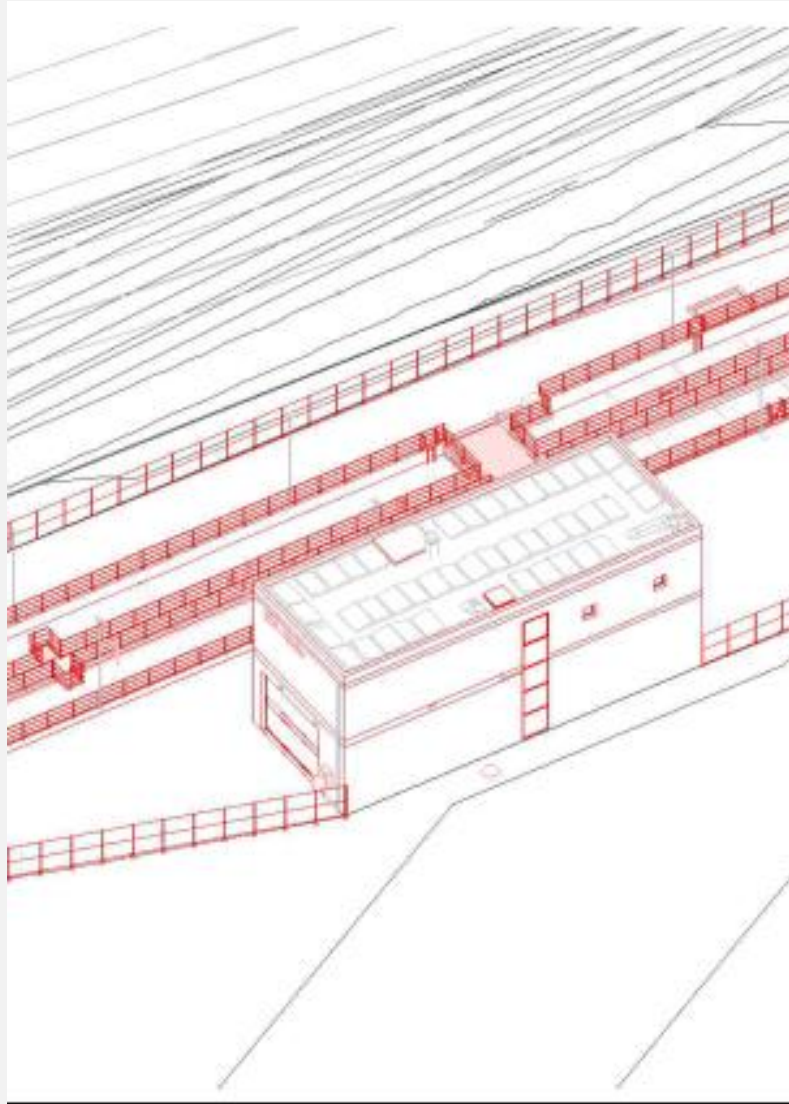


Exchange Information  
Requirement (EIR) del  
cliente

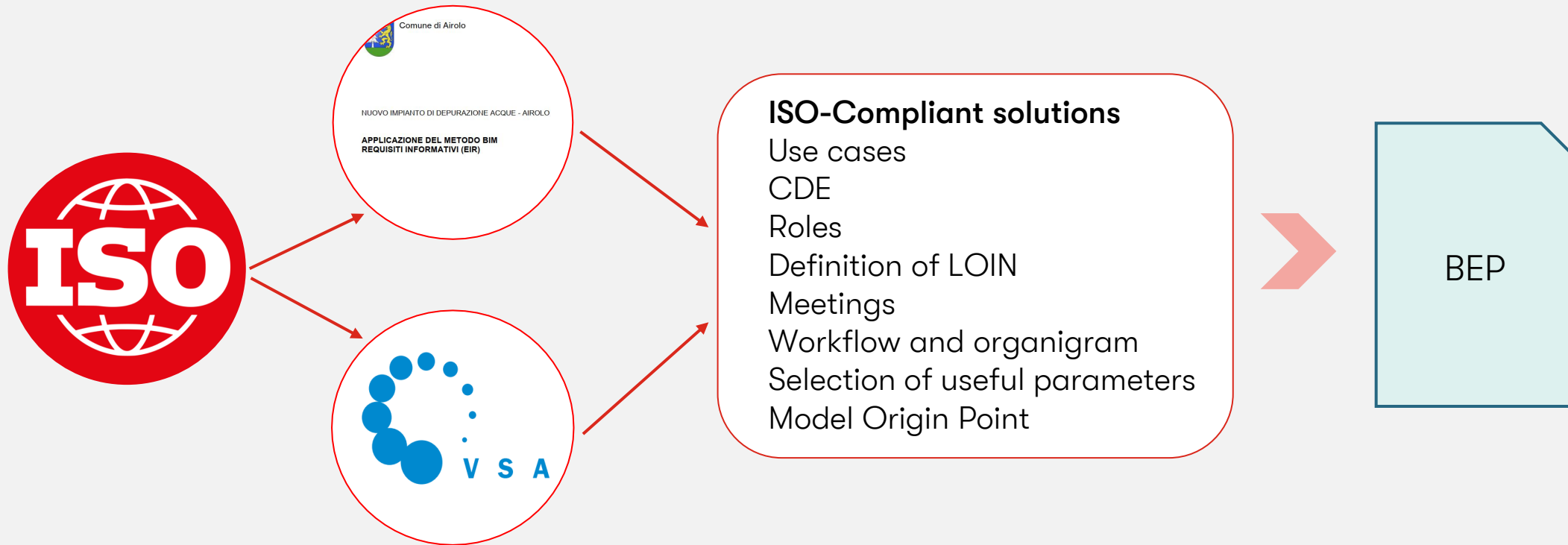


ISO 19650

## Nuovo IDA Airolo



## Nuovo IDA Airolo: Setup del progetto



Dashboard

Posizioni

Design

Box

Nuovo IDAAirola

Scadenze imminenti

Nessuna scadenza imminente

Vai a Box

Scadenze in ritardo 1

Aggiornamento

15. Dic 2025

Vai a Box

In attesa della mia autorizzazione 1

IDA-X-TBF-GE-0...

16. Dic 2025, 13:17

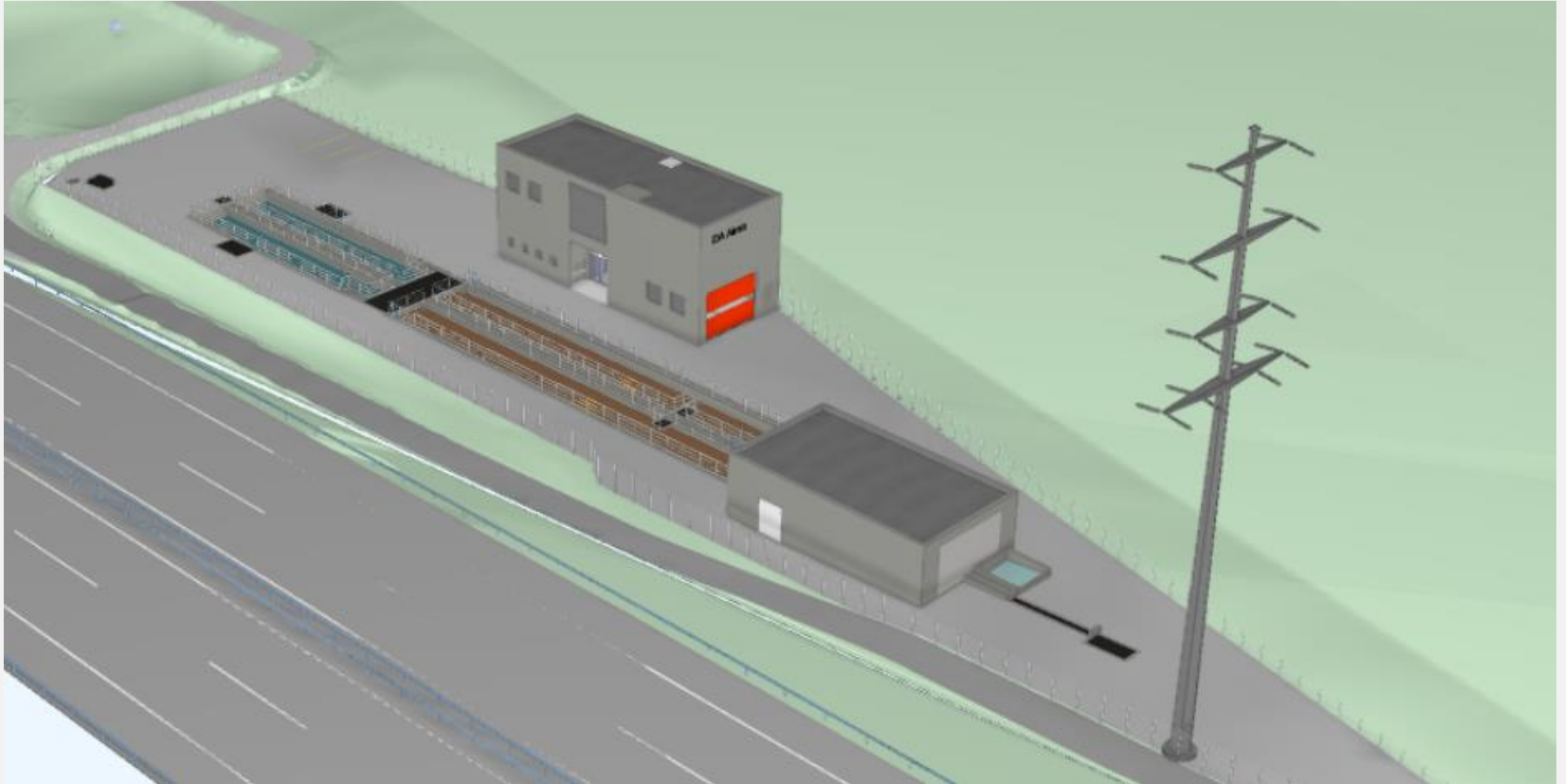
Mostra tutto

File del box recenti

IDA-X-TBF-GE-002-Elenco appalti e delibere.xlsx	16. dic 2025, 13:15
IDA-E-ECS-DR-001-Schema CF.pdf	5. dic 2025, 17:11
IDA-E-ECS-DR-113-Planimetria Piano tetto Impianti EMCRA - Edificio pretrattamenti.pdf	5. dic 2025, 16:21
IDA-E-ECS-DR-101-Planimetria Impianti EMCRA - Sistemazione esterna.pdf	5. dic 2025, 16:21
IDA-X-MAW-RP-001-Base di progetto.pdf	5. dic 2025, 15:08
IDA-C-MAW-GE-030-Relazione smaltimento acque.pdf	5. dic 2025, 15:05
IDA-H-VRT-RP-001-Convenzione di utilizzazione.pdf	4. dic 2025, 14:30

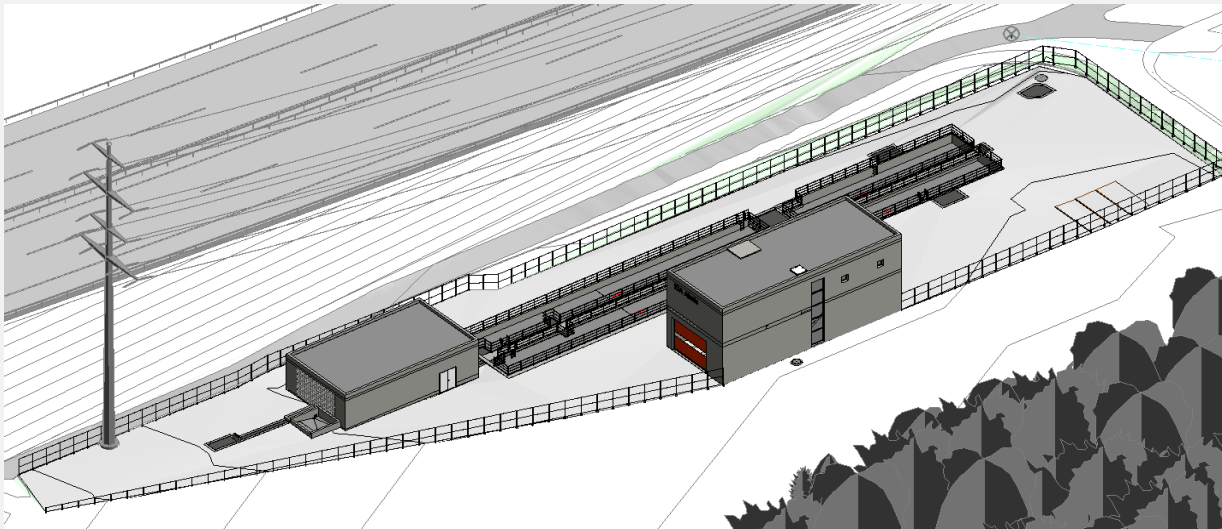
Vai alla Posta

## Nuovo IDA Airolo – Modello in Dalux

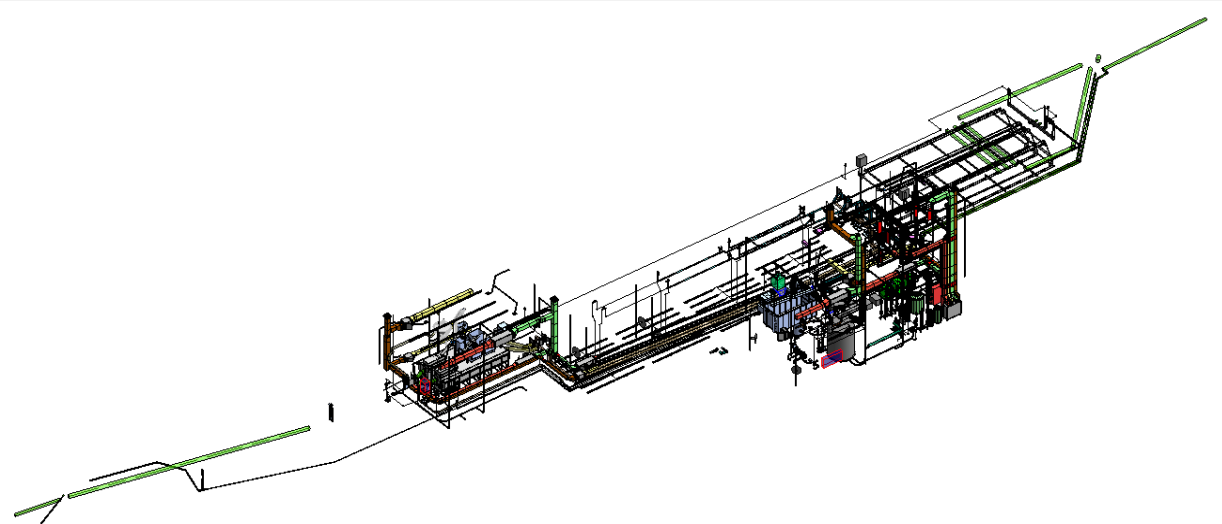


# Modelli

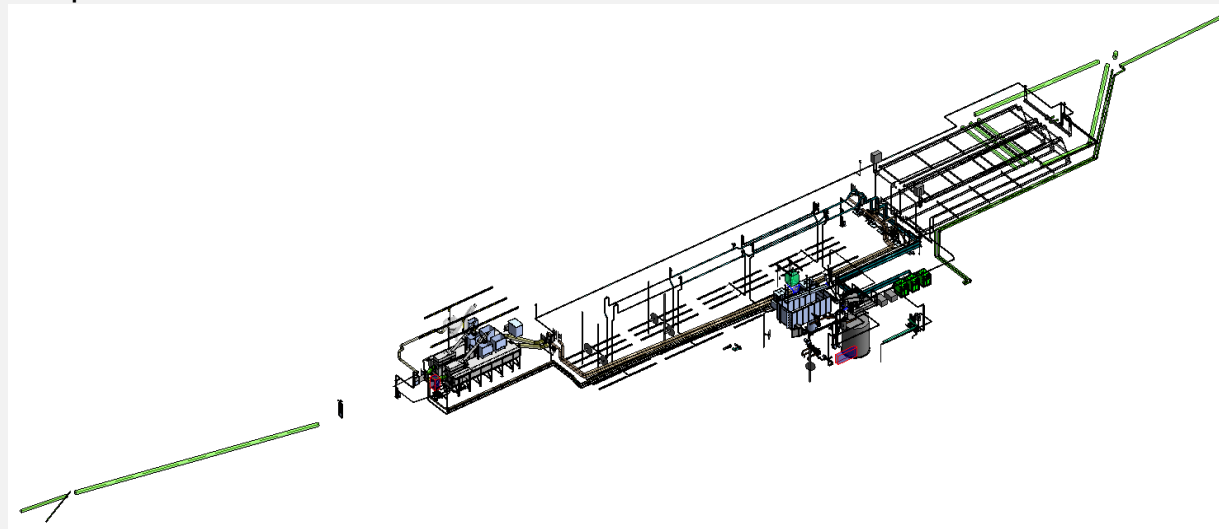
## Architettura



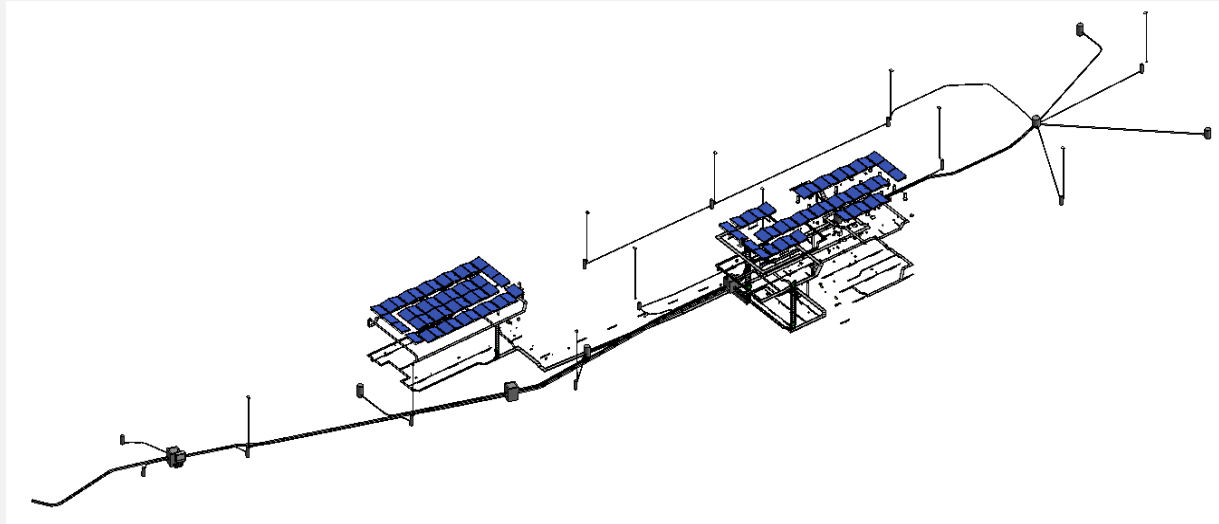
## RVCS



## Opere elettromeccaniche



## EMCRA



# Strumenti e strategie di coordinamento

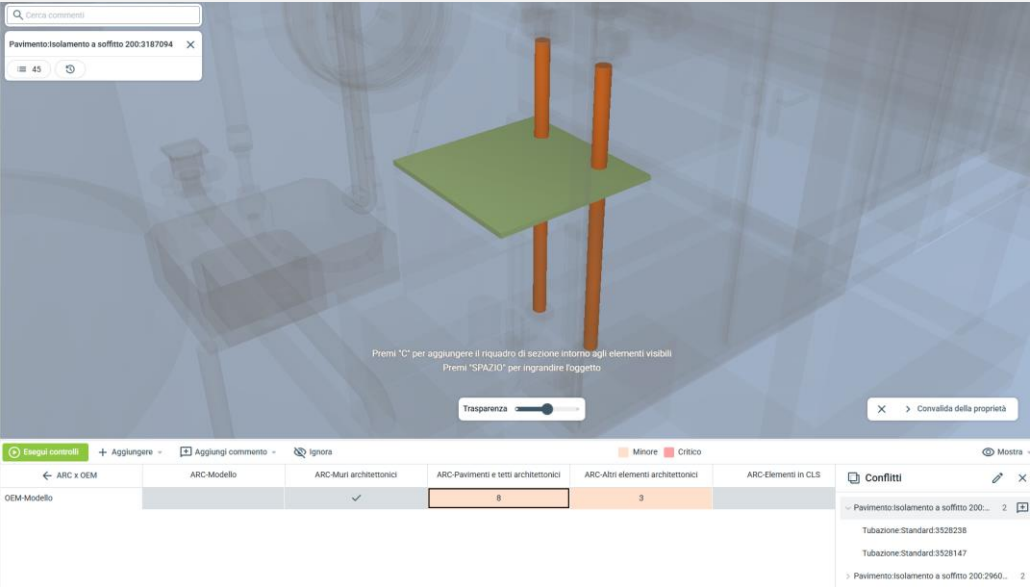
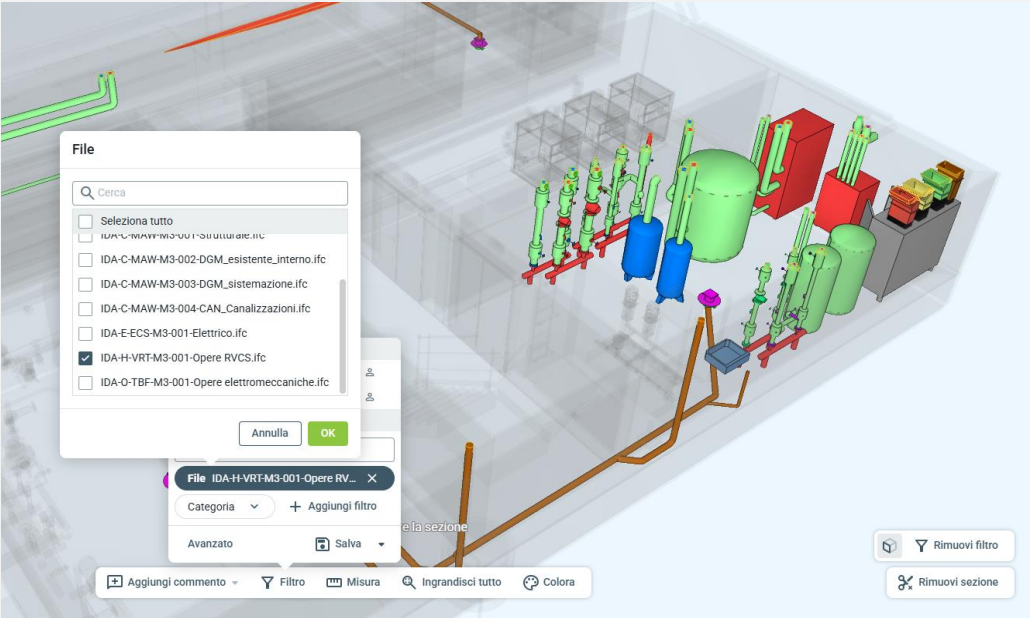
- Metadati
- Uniclass (Ss)
- Clash detection
- Collaborazione
- LOIN (livello di informazione)

Proprietà	Posizione	Classificazione	Relazioni
Nome		Valore	
[-] <b>Pset-ID</b>			
WBS_I_1		IDA	
WBS_I_2		B	
WBS_I_3		B-101	
WBS_I_4		Ss_50_75 Wastewater storage, treatment and disposal systems	
[-] <b>Pset_V00 Informazioni generali</b>			
V001005_Fase di progetto		Nuova costruzione	
V002001_Designazione oggetto		TBF_Diffusore aria	
V002002_Designazione del tipo oggetto		Diffusore ad aria	
[-] <b>Pset_V01 Tecnica dei processi</b>			
V010061_Efficiacia di apporto nominale		0	
V010071_Efficiacia di apporto spec. nominale		0	
V010461_Superficie nominale		0.889483	

## Tutti i file

Cerca + Aggiungi filtro

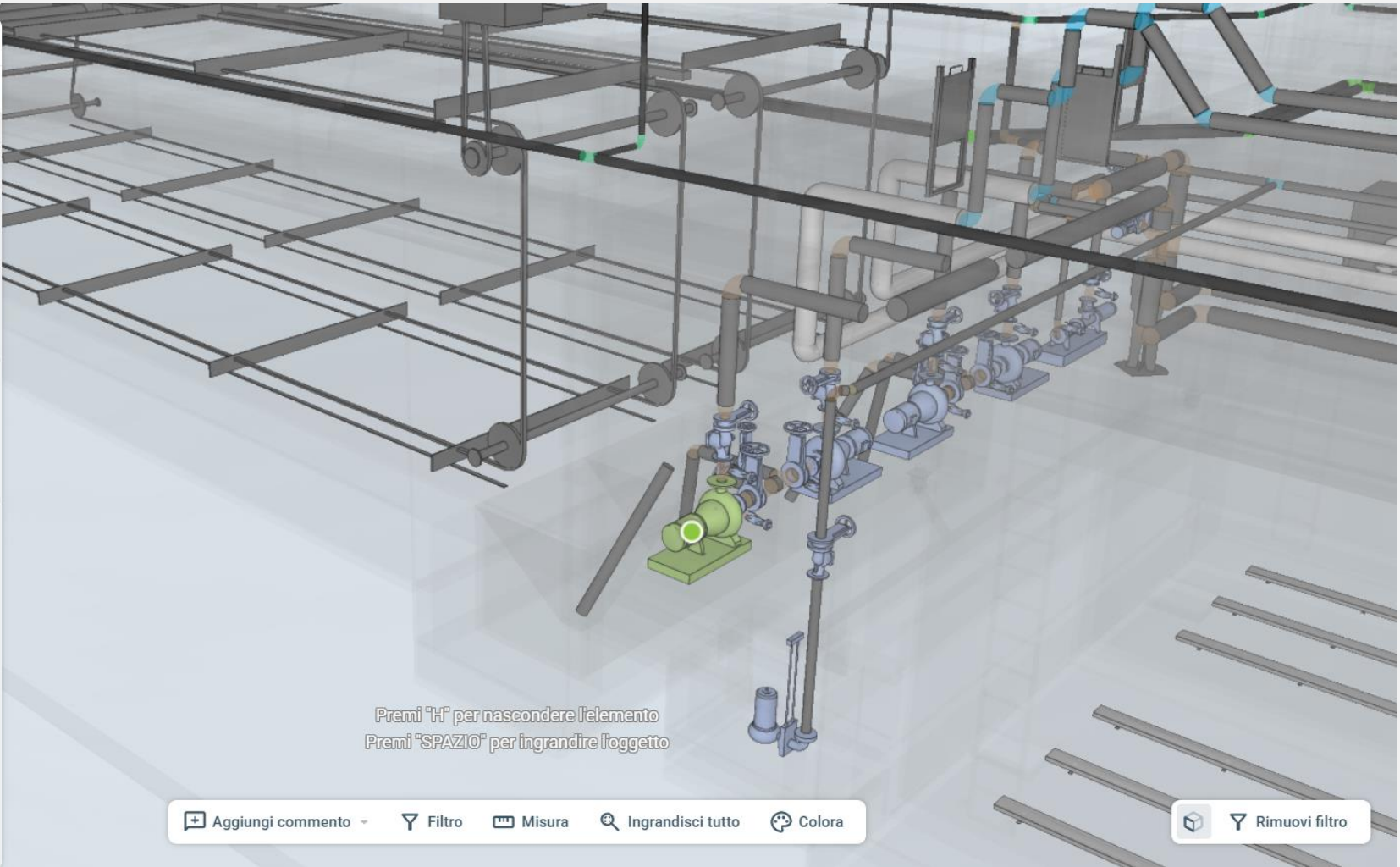
Nome del file	Progetto	Disziplin	Team	Tipo	Progressi...	Fase
IDA-A-BCE-DR-023-Concetto antincendio - 1P.pdf	IDA	A	BCE	DR	023	32
IDA-A-STG-BQ-001-Preventivo ponteggi.pdf	IDA	A	STG	BQ	001	32
IDA-A-STG-BQ-002-Preventivo Lattoniere - Copritetto.pdf	IDA	A	STG	BQ	002	32
IDA-A-STG-BQ-003-Preventivo Serramenti.pdf	IDA	A	STG	BQ	003	32
IDA-A-STG-BQ-004-Preventivo sottofondi.pdf	IDA	A	STG	BQ	004	32
IDA-A-STG-BQ-005-Preventivo opere da pittore - gessatore.pdf	IDA	A	STG	BQ	005	32
IDA-A-STG-BQ-006-Preventivo Piastrellista.pdf	IDA	A	STG	BQ	006	32
IDA-A-STG-BQ-007-Preventivo Resine.pdf	IDA	A	STG	BQ	007	32
IDA-A-STG-BQ-008-Preventivo Cucina + colonna lavasciuga.pdf	IDA	A	STG	BQ	008	32
IDA-A-STG-BQ-009-Preventivo Arredi ufficio e spogliatoio.pdf	IDA	A	STG	BQ	009	32
IDA-A-STG-BQ-010-Preventivo Oscuramenti solari.pdf	IDA	A	STG	BQ	010	32
IDA-A-STG-BQ-011-Preventivo Opere da metalcostruttore.pdf	IDA	A	STG	BQ	011	32
IDA-A-STG-BQ-012-Preventivo Opere di pulizia.pdf	IDA	A	STG	BQ	012	32
IDA-A-STG-BQ-013-Preventivo Pavimenti tecnici.pdf	IDA	A	STG	BQ	013	32
IDA-A-STG-BQ-014-Preventivo complessivo architettonico.pdf	IDA	A	STG	BQ	014	32
IDA-A-STG-DR-003-Planimetrie edifici e vasche-Piante.pdf.pdf	IDA	A	STG	DR	003	32
IDA-A-STG-DR-010-Pretrattamento meccanico-Piante.pdf.pdf	IDA	A	STG	DR	010	32
IDA-A-STG-DR-011-Pretrattamento meccanico-Sezioni.pdf.pdf	IDA	A	STG	DR	011	32



TBF\_Pompa centrifuga:Decantazione finale:1... X

113

V011002_Descrizione 1 fluido 1	Fango di riciclo
V011023_Sostanza secca massima fluido 1	1%
V011111_Portata volumetrica nominale fluido 1	32
V011112_Portata volumetrica minima fluido 1	0
V011113_Portata volumetrica massima fluido 1	0
V011222_Prevalenza minima fluido 1	0
V011223_Prevalenza massima fluido 1	5
V011232_Altezza geodetica minima fluido 1	0 m
V011233_Altezza geodetica massima fluido 1	0 m
V011241_NPSH nominale fluido 1	0
V020201_Peso totale	193



Premi "H" per nascondere l'elemento  
Premi "SPAZIO" per ingrandire l'oggetto

Aggiungi commento

Filtro

Misura

Ingrandisci tutto

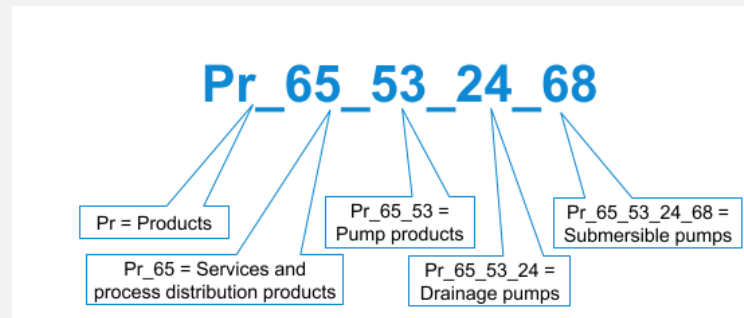
Colora

Rimuovi filtro

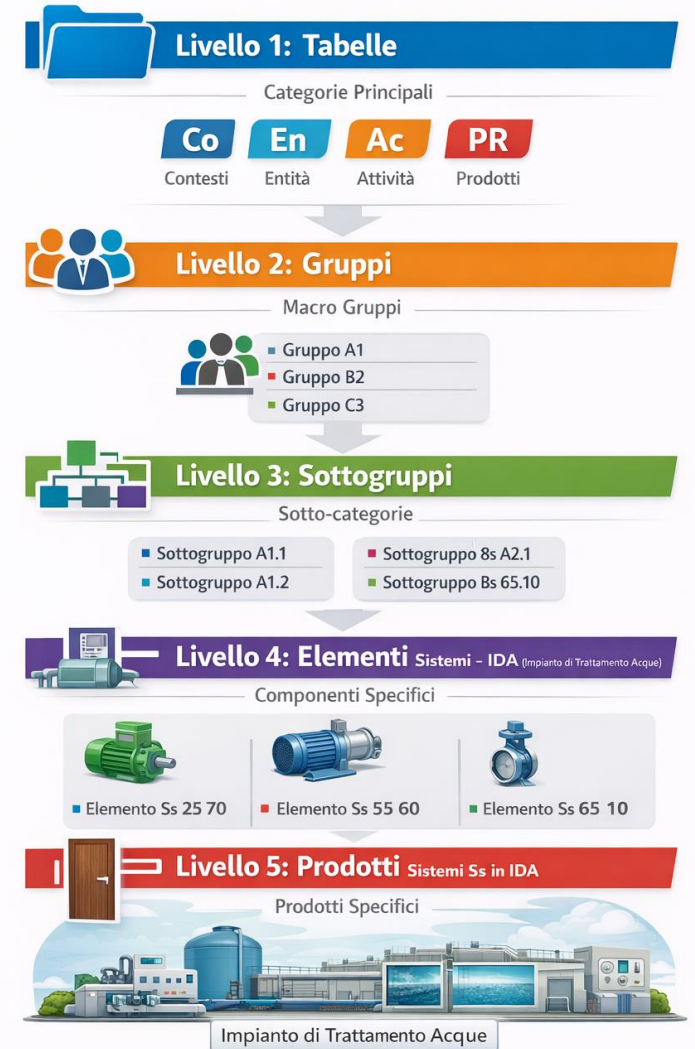
## Metadati – Informazione nel modello

		Pr_65_53_86_12	Pr_65_53_86_51	Pr_65_53_96_03	Pr_65_53_96_66	Pr_65_53_96_73	Pr_65_53_96_85
VSA-CODE	Name Attribut ital.	Zentrifugalpumpen	Dosierpumpen	Schneckenpumpen	Exzentrerschneckenpumpen	Drehkolbenpumpen	Tauchpumpen
CODICE VSA	Nome dell'attributo	Pompe centrifughe	Pompe dosatrici	Pompe a vite di Archimede	Pompe a vite eccentrica	Pompe a pistoni rotanti	Pompe a immersione
<b>V00</b>	<b>Informazioni generali</b>						
V001000	Dati di base						
V001001	ID	-	-	-	-	-	-
V001002	Numero AK	x	x	x	x	x	x
V001003	Descrizione	x	x	x	x	x	x
V001004	Situazione iniziale	-	-	-	-	-	-
V001005	Fase di progetto	-	-	-	-	-	-
V001006	Stato finale	-	-	-	-	-	-
V001100	Fabbricante						
V001101	Fabbricante	x	x	x	x	x	x
V001102	Persona di riferimento	-	-	-	-	-	-
V001103	Indirizzo	-	-	-	-	-	-
V001104	Telefono	-	-	-	-	-	-
V001105	E-mail	-	-	-	-	-	-
V001200	Subfornitore						
V001201	Subfornitore	x	x	x	x	x	x
V001202	Persona di riferimento	-	-	-	-	-	-
V001203	Indirizzo	-	-	-	-	-	-
V001204	Telefono	-	-	-	-	-	-
V001205	E-mail	-	-	-	-	-	-
V001300	Fornitore per clienti finali						
V001301	Fornitore per clienti finali	-	-	-	-	-	-
V001302	Persona di riferimento	-	-	-	-	-	-
V001303	Indirizzo	-	-	-	-	-	-
V001304	Telefono	-	-	-	-	-	-
V001305	E-mail	-	-	-	-	-	-
V002000	Designazione dell'oggetto						

- Uniclass è un sistema di **classificazione standardizzato** per il settore delle costruzioni
- Serve a **strutturare e organizzare** in modo uniforme le informazioni BIM
- **Ampiamente utilizzato** in ambienti BIM e CDE (es. Dalux, IFC)
- Consente una **chiara attribuzione** e confrontabilità **dei dati** di progetto

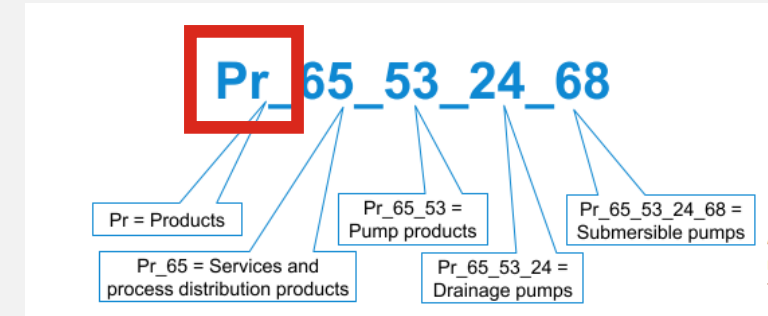


## Livelli della classificazione Uniclass applicata al Livello Sistema Ss in un'IDA (Impianto di Trattamento Acque)



## Livello Sistema (Ss): applicazione nel progetto

- Descrive i **sistemi di processo** e gli **impianti tecnici** dell'IDA
- Raggruppa più componenti in **unità funzionale di trattamento**
- Esempi tipici:
  - Sistema di trattamento delle acque reflue
  - Stadio biologico / nitrificazione–denitrificazione
  - Sistema di aerazione e soffianti
  - Trattamento e gestione dei fanghi



- **Ss\_55\_30** – Sistema di trattamento delle acque reflue
- **Ss\_55\_30\_10** – Pretrattamento (grigliatura, dissabbiatura)
- **Ss\_55\_30\_20** – Trattamento biologico (nitrificazione / denitrificazione)
- **Ss\_55\_30\_25** – Sistema di aerazione (vasche, diffusori, soffianti)
- **Ss\_55\_30\_30** – Trattamento dei fanghi
- **Ss\_55\_30\_40** – Trattamento terziario / affinamento

### **Facilitano:**

- il coordinamento tra discipline
- l'analisi per sistema (costi, fasi, manutenzione)
- la consegna dei dati al gestore dell'IDA

### **Vantaggi principali:**

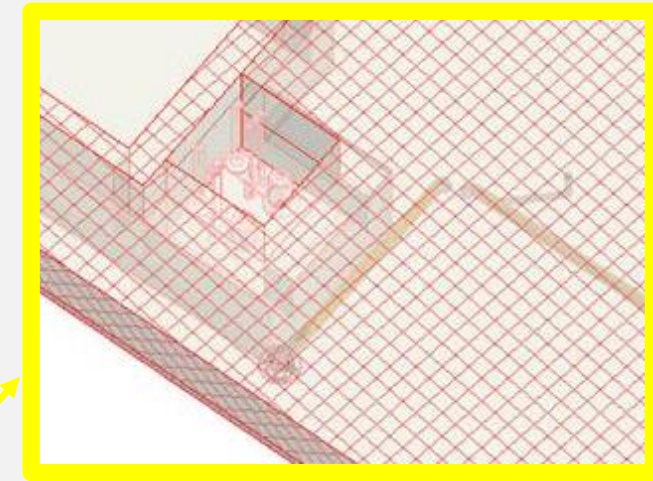
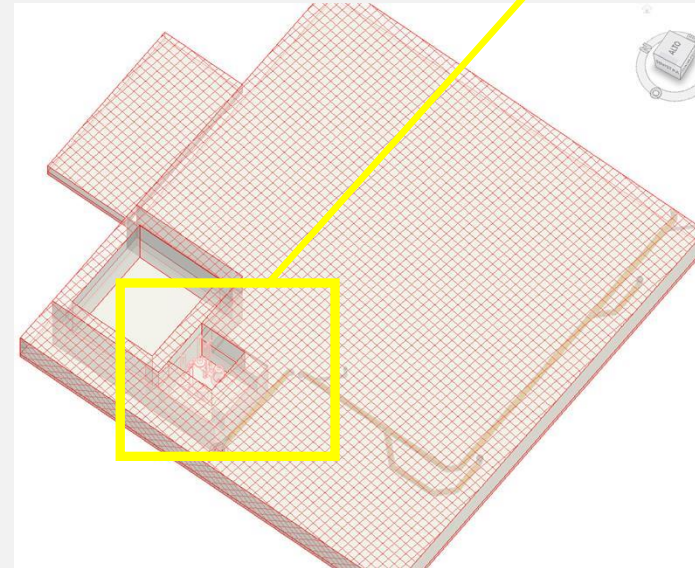
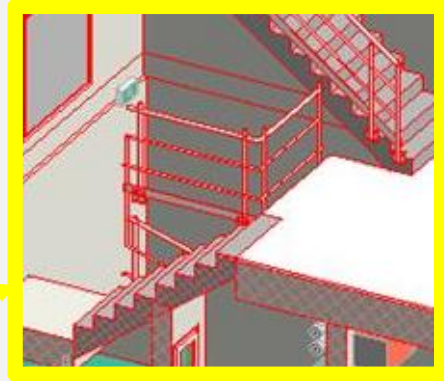
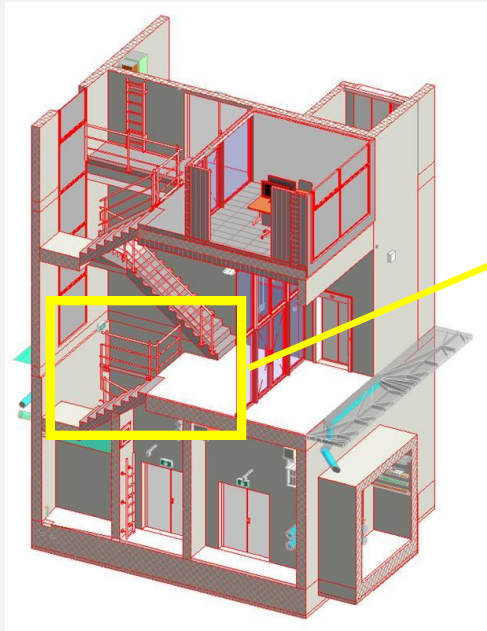
- coordinamento interdisciplinare (processo, meccanica, elettro)
- chiarezza delle responsabilità per sistema
- base per pianificazione fasi, costi e gestione operativa
- supporto alla consegna strutturata al gestore dell'IDA

## Collaborazione

- Tutte le comunicazioni e i feedback sono stati **gestiti all'interno di Dalux**
- Utilizzo di Dalux come unica “**fonte unica di riferimento**” per il progetto
- Informazioni sempre **centralizzate, tracciabili e aggiornate**
- **Riduzione del rischio di perdita** di informazioni o di versioni non allineate
- **Migliore trasparenza** e coordinamento tra tutti i partner coinvolti



## L'importanza del coordinamento



## SimsalaBIM o solo tanto BIMBam?

- **Modello 3D digitale** centrale come base dati
- **Single Source of Truth** per tutti gli attori
- **Individuazione anticipata delle interferenze** (tubazioni, strutture, macchinari)
- Progettazione orientata ai **sistemi** (es. Uniclass Ss)
- Integrazione con **tempi (4D) e costi (5D)**
- Consegna strutturata dei dati per **esercizio e manutenzione**
- **Visualizzazione chiara** per autorità e gestore
- Riduzione degli errori di progetto e dei **rischi di extracosti**



**Grazie per l'attenzione!**