

VSA-Stammdatenblatt für die Produktfamilie - Beurteilung von Behandlungsanlagen

Kontakt Daten (Hersteller, Adresse, Homepage):

ACO AG
Industrie Kleinzaun
8754 Netstal, Schweiz
E-Mail: aco@aco.ch
Homepage: aco.ch

Für jedes Produkt gilt:

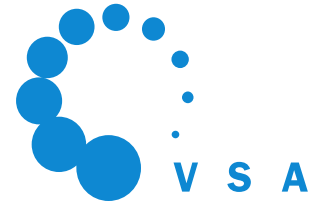
- Gleichartige Wasserverteilung, Kontakt- und hydraulische Aufenthaltszeit und gleiches Adsorbermaterial analog zum getesteten Produkt sind gewährleistet.
- Der Hersteller ist dafür verantwortlich, dass die Anlagen einer Produktfamilie die Prüfbedingungen einhalten (z.B. Kolmationsverhalten, hydraulische Leistung).
- Die Angaben unterliegen nicht der Vertraulichkeit und können Dritten zugänglich gemacht werden.
- Grundrisse und Querschnitte liegen im Anhang vor.

Herkunftsfläche (1 Produkt = 1 Zeile):

- 1: Dächer und Fassaden: Metallflächen
- 2: Dächer und Fassaden: Pestizidhaltige Bahnen und Beschichtungen
- 3, 4, 5: Plätze und Strassen, gemischtes Einzugsgebiet, Eisenbahnanlagen

Haftungsausschluss:

- Rechtliche Ansprüche gegenüber der Technische Kommission Adsorber des VSA oder dem VSA lassen sich daraus nicht ableiten.



Geprüftes Produkt (VSA-Prüfung) Datum der Prüfung: 13.5.2026	Herkunftsfläche			DN-Zulauf	DN-Ablauf	Anschlussfläche	Filterfläche	Schichtstärke des Filters	Filterleistung (max. VSA-Prüfung)	Flächenbelastung	Filterbelastung	Hydraulische Leistung	Hydraulische Leistungsfähigkeit bezogen auf die Anschlussfläche
	1	2	3, 4, 5	mm	mm	m2	m2	m	l/s	m2/m2*	m2/m3**	l/(s·m2)	l/(s·ha)
0. ACO Drain Stormclean (DN110)			x	110	110	100	0.117	0.5	3.0	855	1709	25.6	300.0
Produktfamilie (hergeleitete Produkte, nicht geprüft); Datum der Anerkennung: 13.5.2026	Herkunftsfläche			DN-Zulauf	DN-Ablauf	Anschlussfläche	Filterfläche	Schichtstärke des Filters	Filterleistung	Flächenbelastung	Filterbelastung	Hydraulische Leistung	hydraulische Leistungsfähigkeit bezogen auf die Anschlussfläche
1. ACO Drain Stormclean (Multiline)			x	150 ¹	110	100	0.117	0.5	3.0	855	1709	25.6	300.0
2. ACO Drain Stormclean (Swissdrain)			x	150 ¹	110	100	0.117	0.5	3.0	855	1709	25.6	300.0
3. ACO Drain Stormclean (Multiline)			x	150 ¹	110	100	0.117	0.3	3.0	855	2849	25.6	300.0
4. ACO Drain Stormclean (Swissdrain)			x	150 ¹	110	100	0.117	0.3	3.0	855	2849	25.6	300.0
5. ACO Drain Stormclean (DN110)			x	110	110	100	0.117	0.3	3.0	855	2849	25.6	300.0
6. ACO Drain Stormclean (Multiline) - Variante DE			x	150 ¹	110	100	0.117	0.3	3.0	855	2849	25.6	300.0
7. ACO Drain Stormclean (Swissdrain) - Variante DE			x	150 ¹	110	100	0.117	0.3	3.0	855	2849	25.6	300.0
8. ACO Drain Stormclean (DN110) - Variante DE			x	110	110	100	0.117	0.3	3.0	855	2849	25.6	300.0

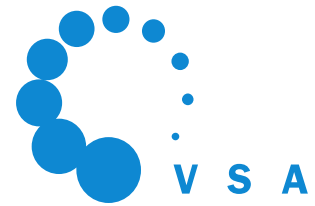
150¹: Zulauf ist eine Rinne mit einer Nennweite 150

* Flächenbelastung: Verhältnis von maximaler angeschlossener Fläche zur Fläche des Behandlungsmoduls (Oberfläche des Filters).

** Filterbelastung: Verhältnis von maximaler angeschlossener Fläche zum Filtervolumen des Behandlungsmoduls.

Erklärung zum Filtermaterial des geprüften Produkts und der Produktfamilie

- Geprüftes Produkt: Variante 0
Das Filterpaket (0.5 m) besteht aus zwei Filterschichten.
 - Substrat Storm Plus (0.3 m): Für den Stoffrückhalt von Partikeln (GUS) mit dem Wirkungsgrad «Erhöht» und Schwermetallen mit dem Wirkungsgrad «Standard».
 - Granulierte Aktivkohle (0.2m): Für den Rückhalt von Mikroverunreinigung mit einem Wirkungsgrad kleiner als «Standard» (60.1%).
- Produktfamilie: Varianten 1 und 2
Das Filterpaket entspricht dem geprüften Produkt.
 - Varianten 1 und 2 sind für den Rückhalt von Partikeln («Erhöht»), Schwermetallen («Standard») und Mikroverunreinigungen (60.1%).
- Produktfamilie: Varianten 3 bis 8
Das Filterpaket besteht nur aus einer Filterschicht Substrat Storm Plus (0.3m).

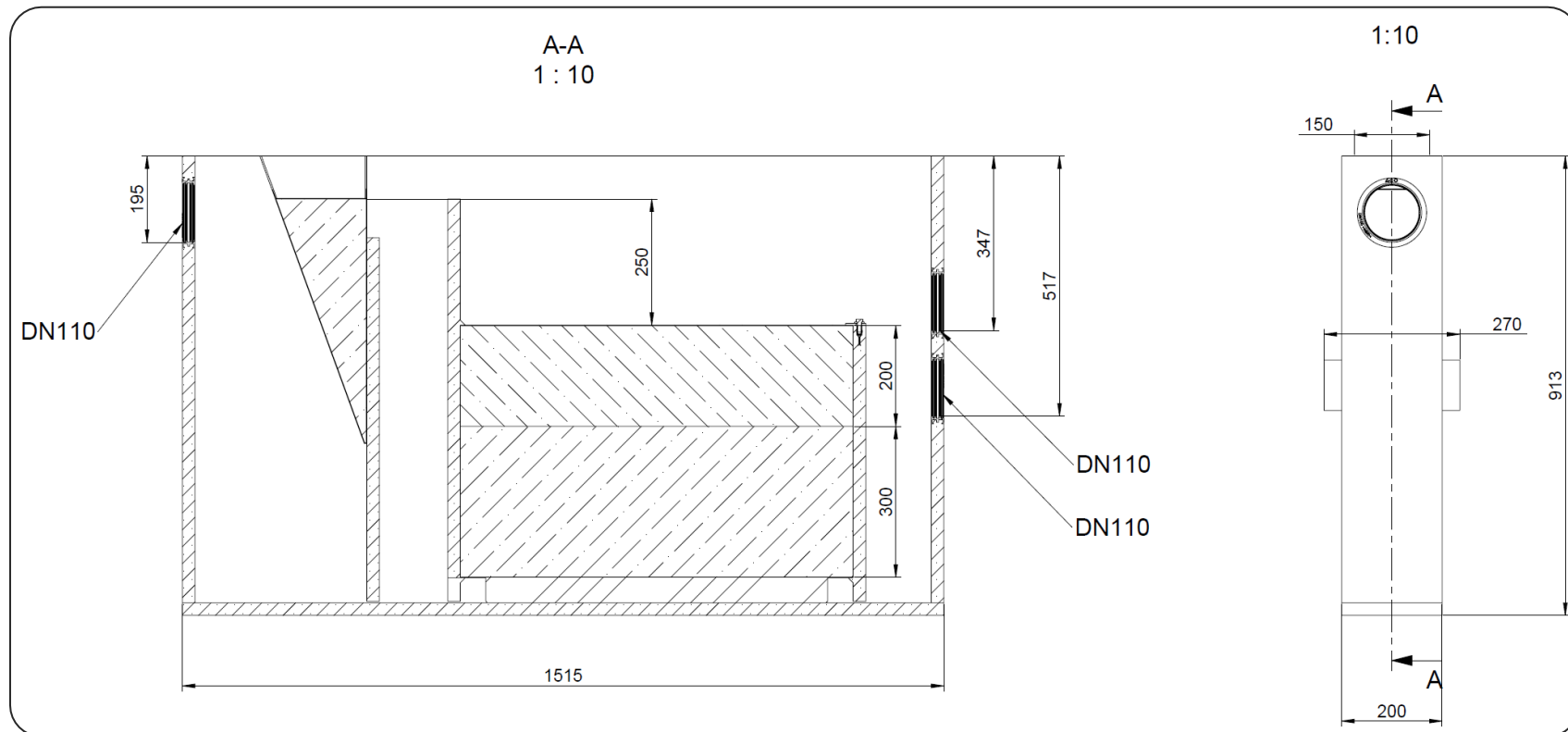


- Varianten 3 bis 8 sind nur für den Rückhalt von Partikeln («Erhöht») und Schwermetallen («Standard») zugelassen. Es wird keine Aktivkohleschicht (0.2 m) eingesetzt.

Grundrisse und Querschnitte (pro Produkt)

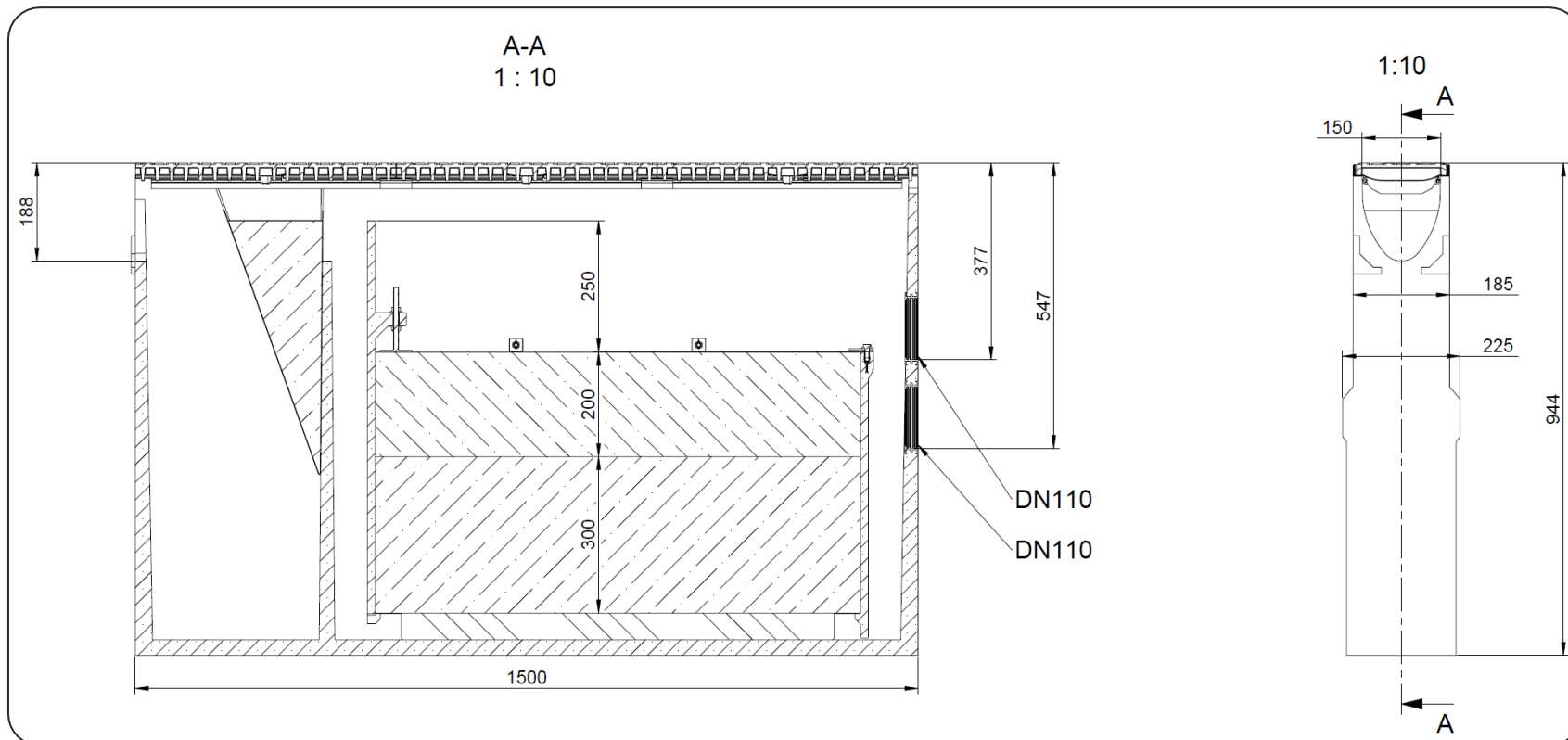
Geprüftes Produkt

0. ACO Drain Stormclean (DN110) (geprüft für Herkunftsflächen: 3,4,5)

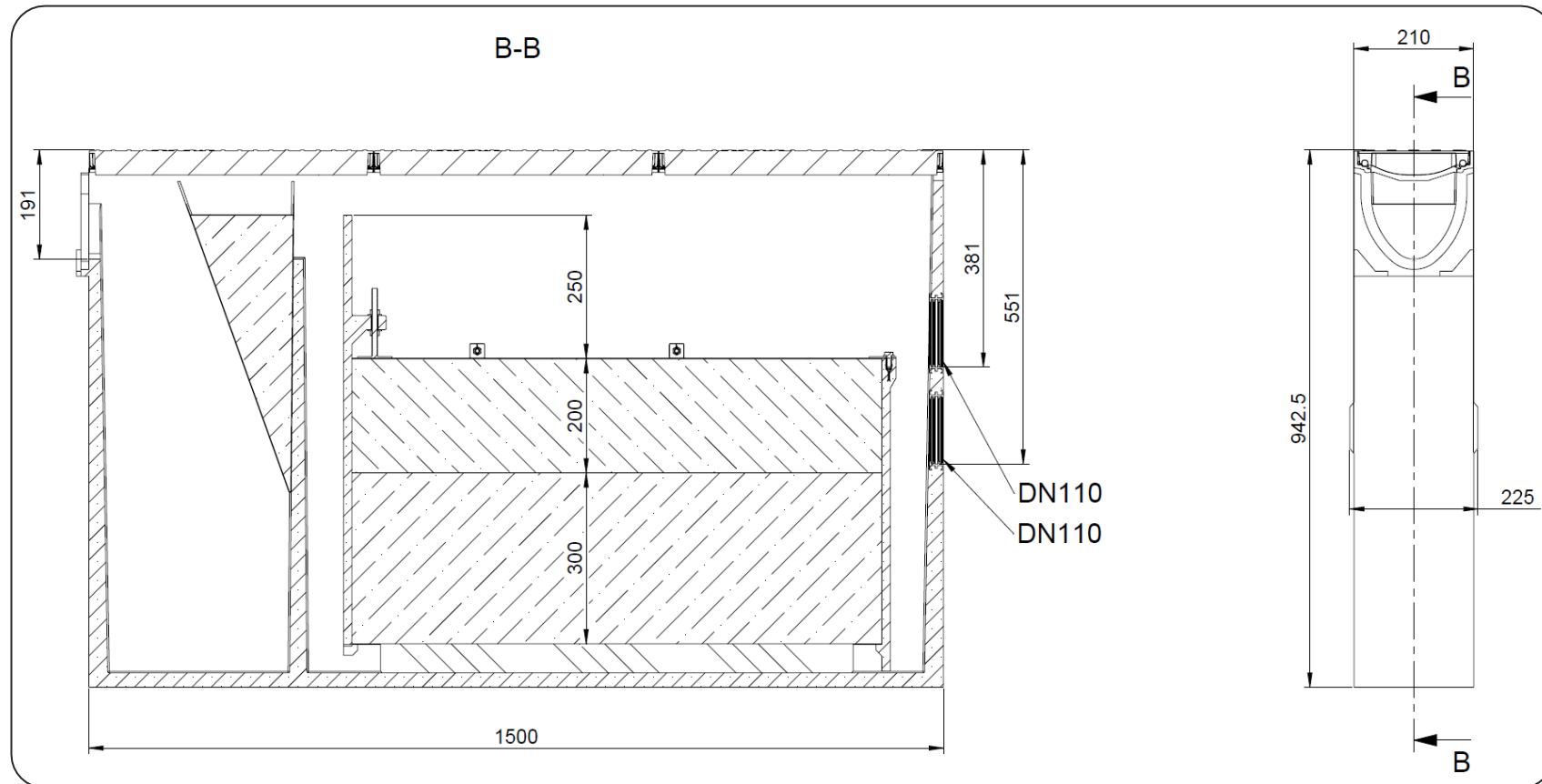


- **Produktfamilie (hergeleitetes Produkt)**

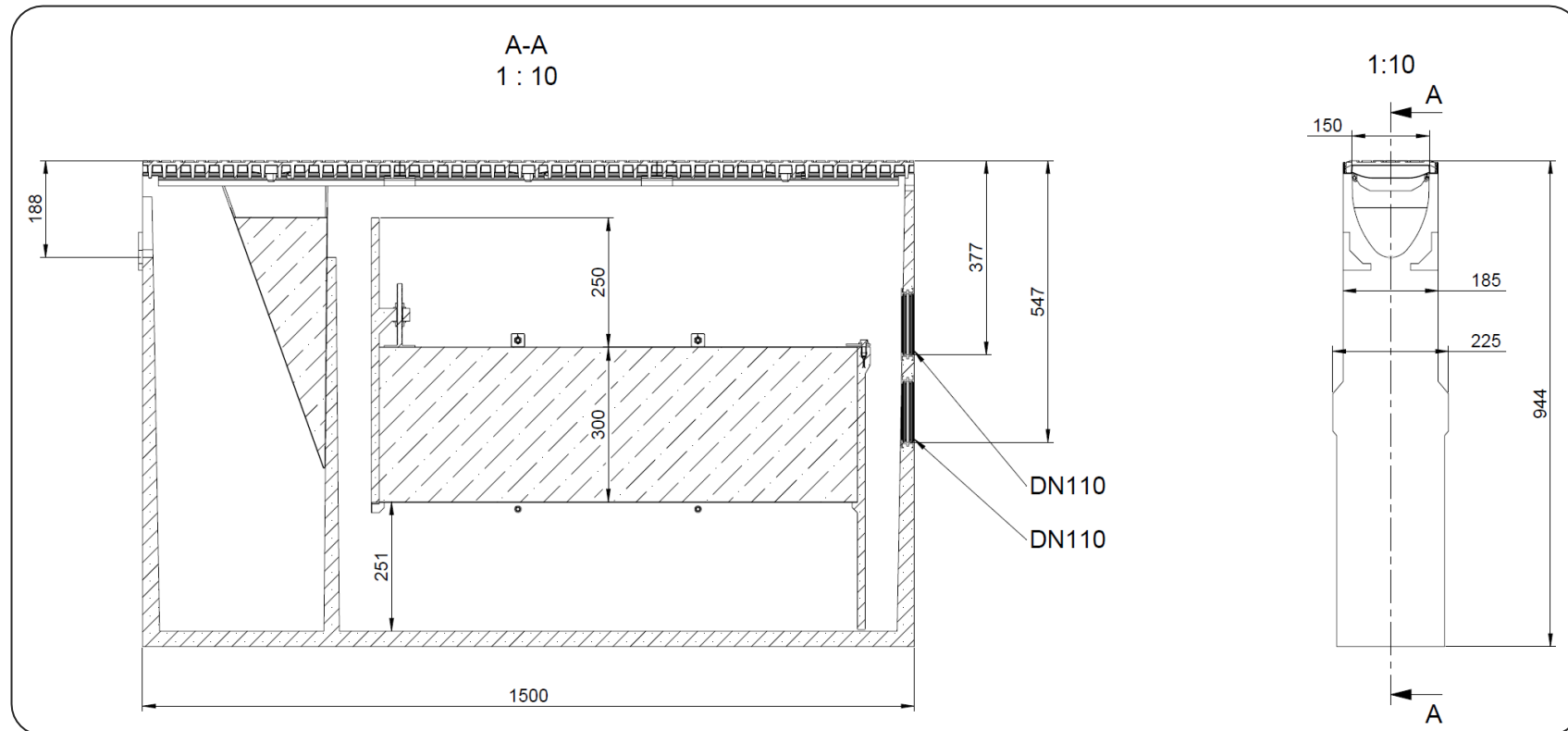
1. ACO Drain Stormclean Multiline (geprüft für Herkunftsflächen: 3,4,5)



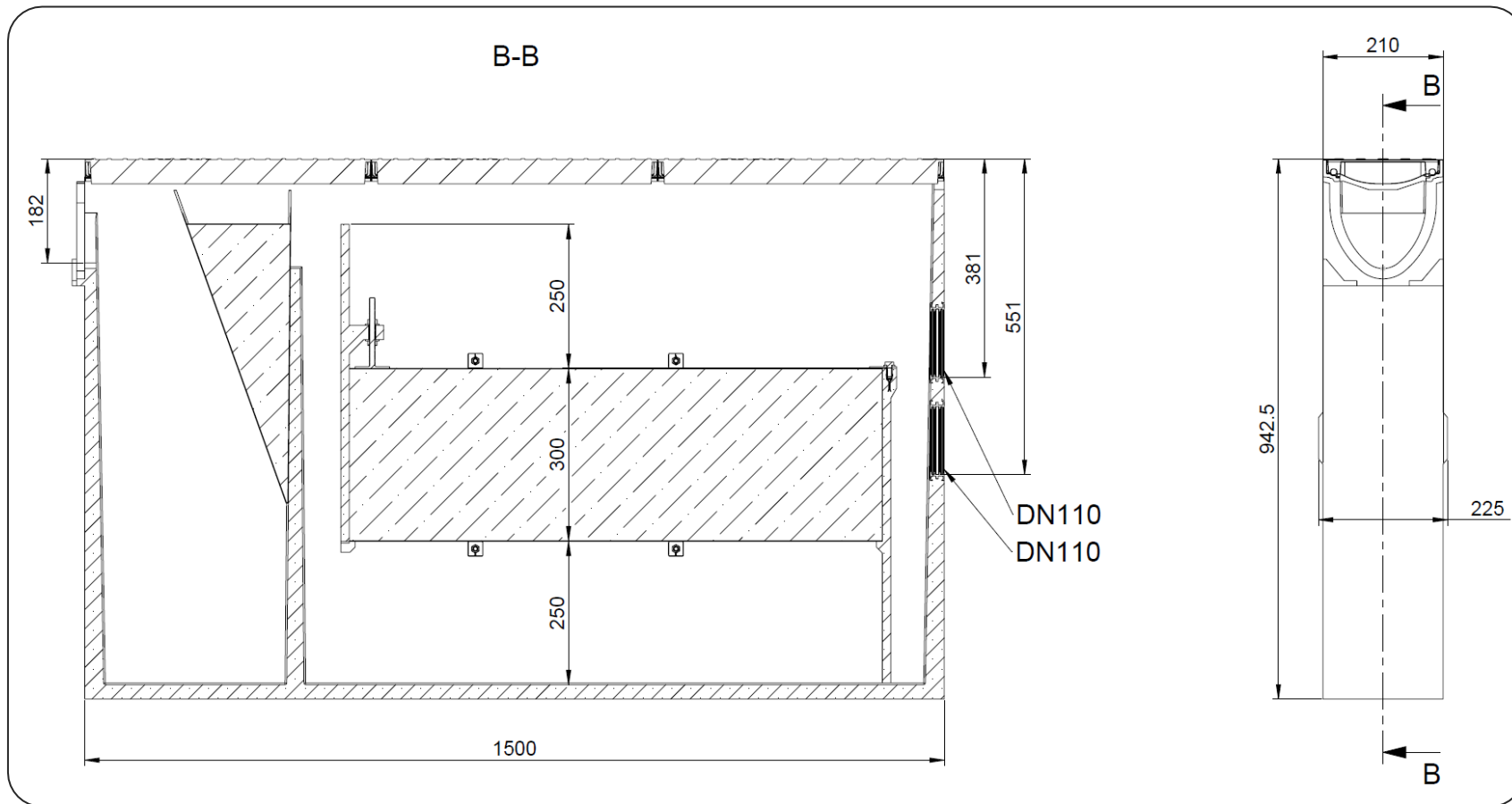
2. ACO Drain Stormclean Swissdrain (geprüft für Herkunftsflächen: 3,4,5)



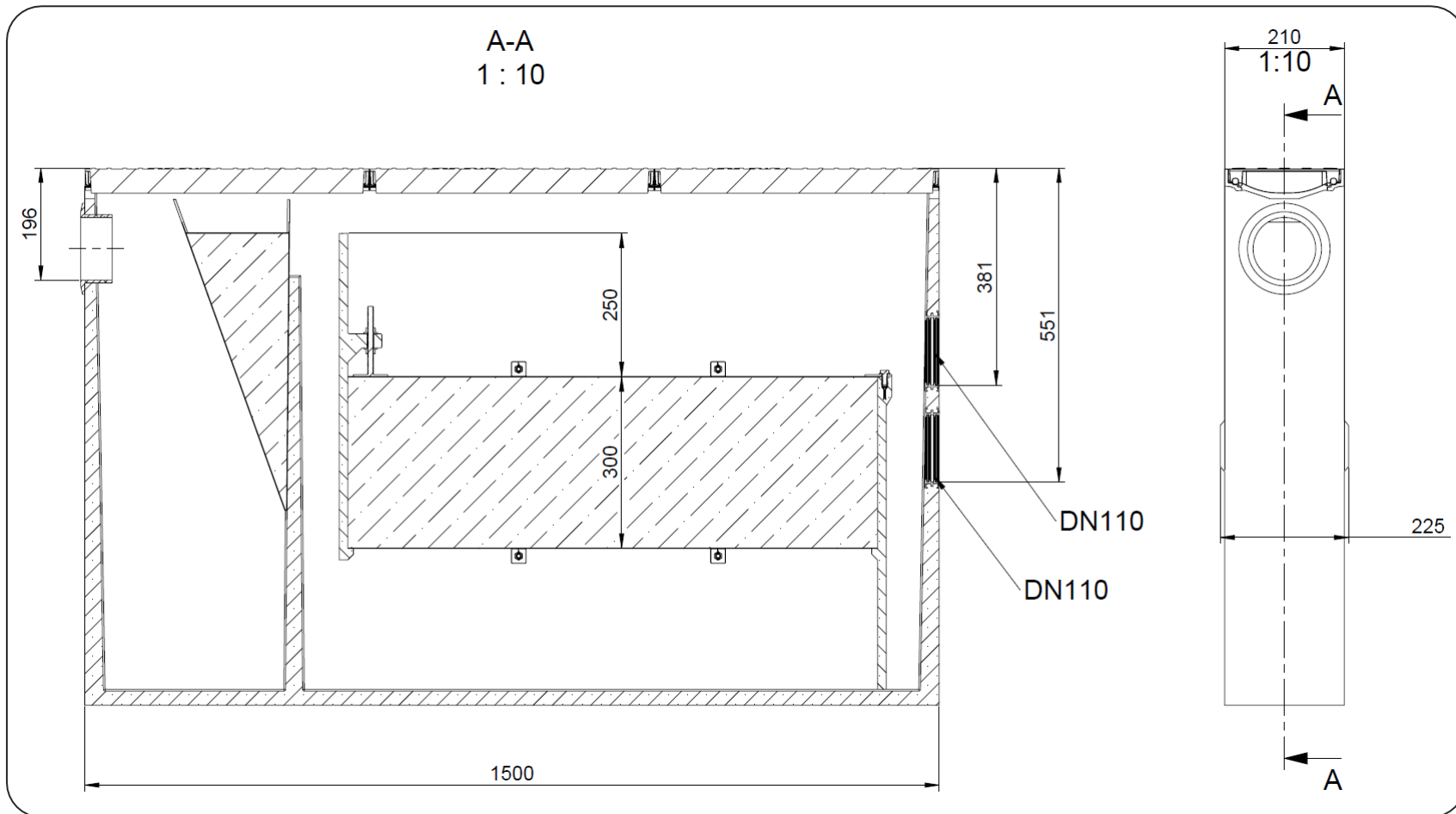
3. ACO Drain Stormclean Multiline (geprüft für Herkunftsflächen: 3,4,5)



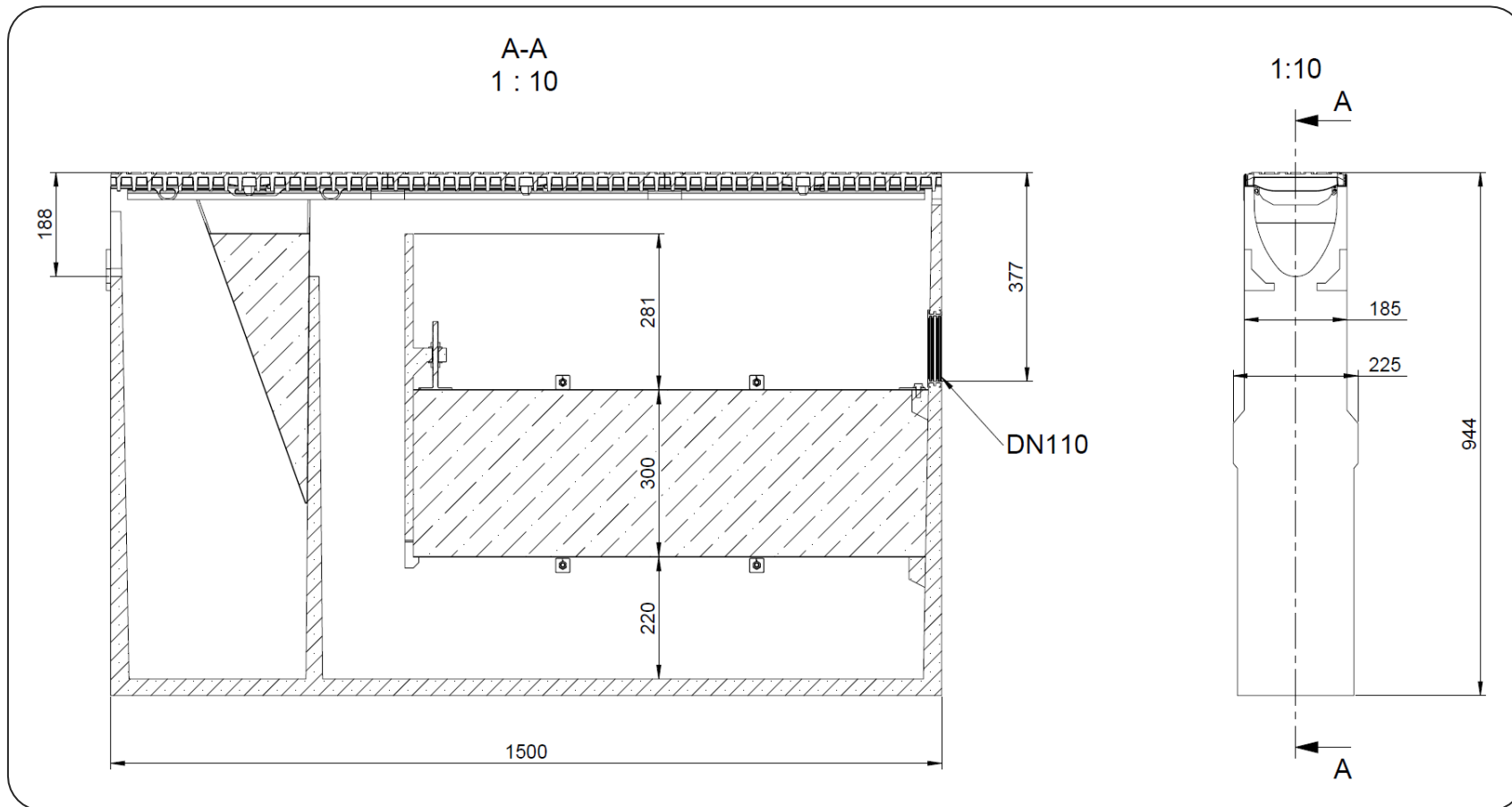
4. ACO Drain Stormclean Swissdrain (geprüft für Herkunftsflächen: 3,4,5)



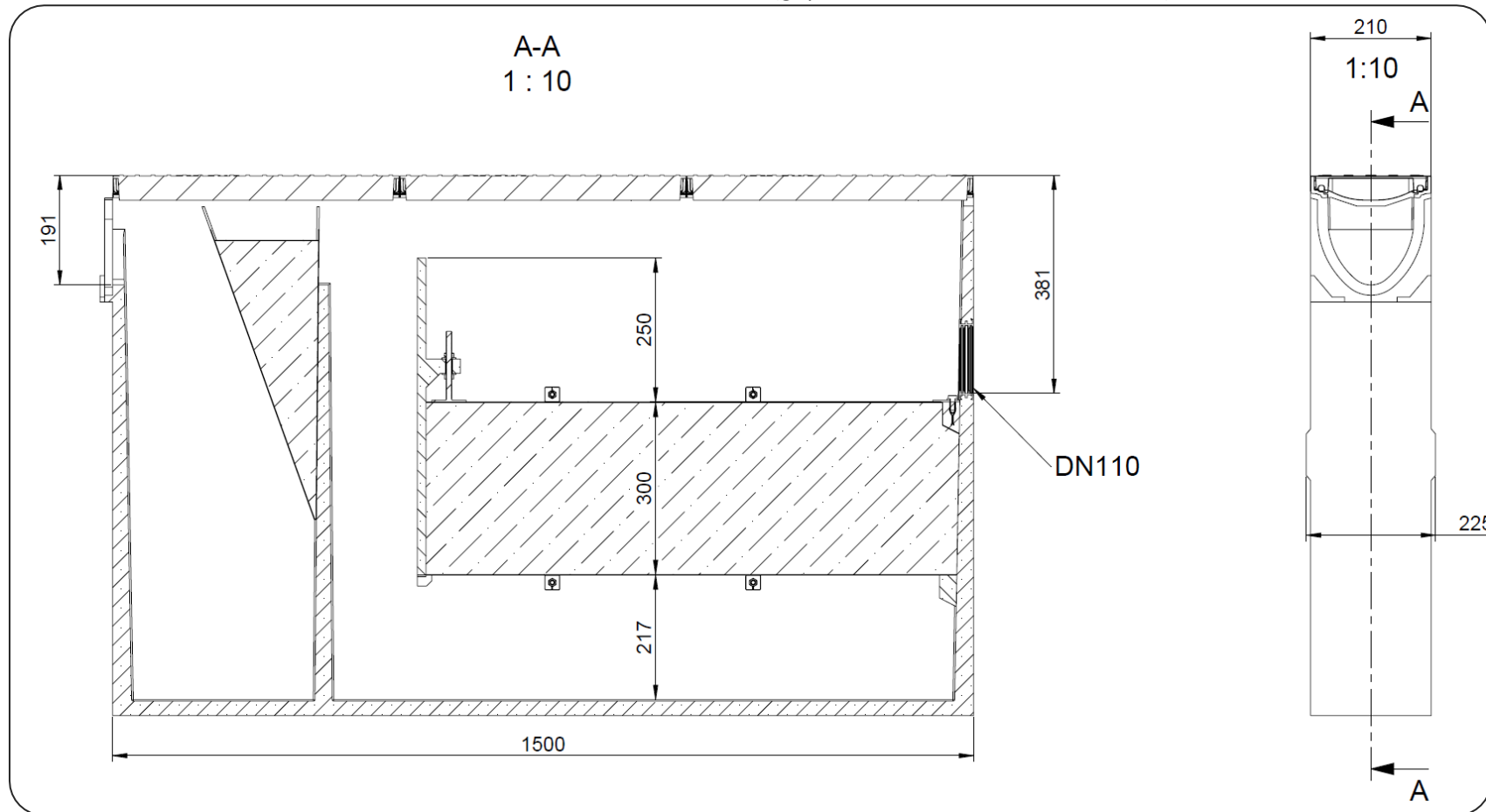
5. ACO Drain Stormclean DN110 (geprüft für Herkunftsflächen: 3,4,5)

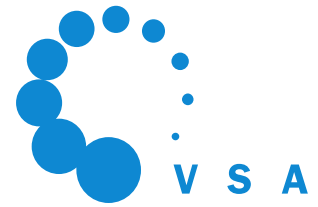


6. ACO Drain Stormclean Multiline - Variante DE (geprüft für Herkunftsflächen: 3,4,5)



7. ACO Drain Stormclean Swissdrain - Variante DE (geprüft für Herkunftsflächen: 3,4,5)





8. ACO Drain Stormclean DN110 - Variante DE (geprüft für Herkunftsflächen: 3,4,5)

